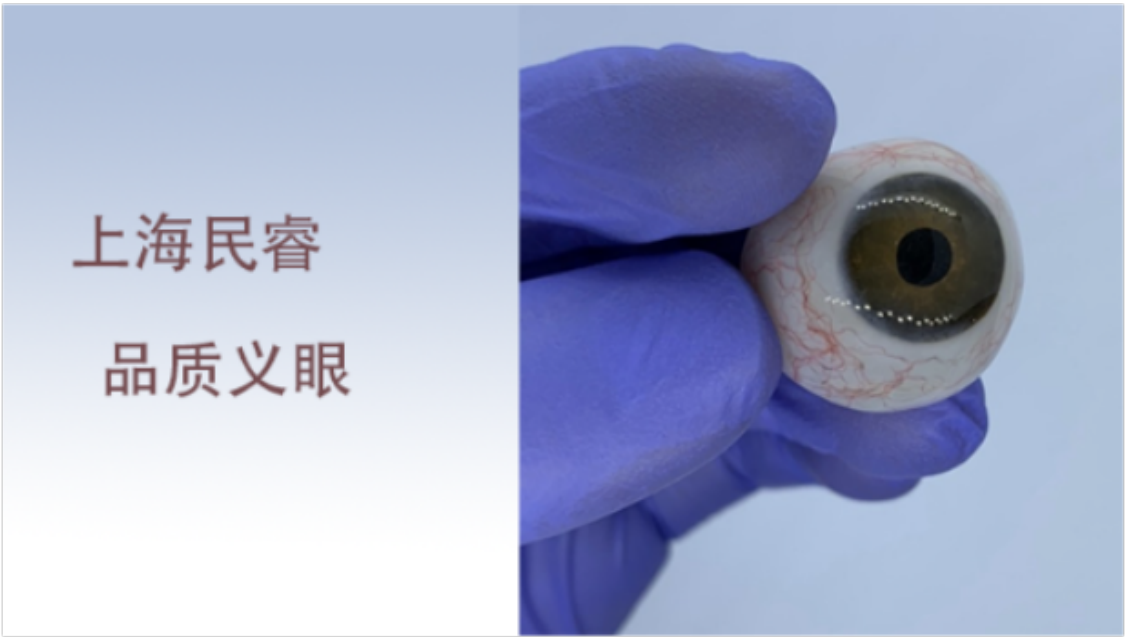


云南人工假眼片

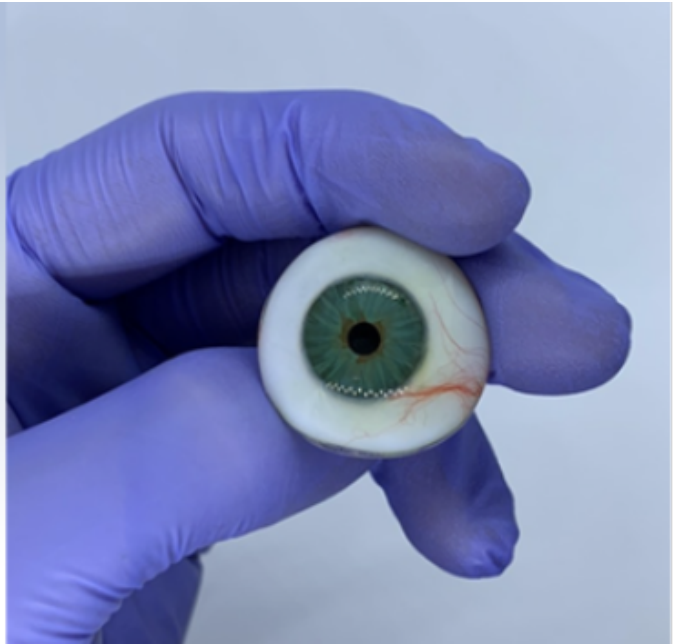
生成日期: 2025-10-10

考虑到眼片的材质会因长期配戴使用而受到泪液的腐蚀，以及定期清洗和消毒会造成材料的老化，不可避免会出现色泽度下降，变色和表面磨损等现象。所以根据义眼使用和保护的情况，一般3~5年更换一次。如果在外力作用下造成义眼损坏，应立即更换，以免损伤结膜囊。10岁以内的孩子因眼球摘除后患侧的眼窝发育未定型，为了使双侧眼窝对称发育良好，义眼需半年到1年更换，而且要逐渐加大，所以定期复诊也是非常必要的。为了延长义眼的使用寿命，建议每一年都将义眼片送至定制中心进行一次专业的深层保养。义眼并不与人体组织产生任何血液交流。云南人工假眼片



民睿2008年成立至今已制作超过一万例义眼，拥有专业的义眼制作团队，是国内较大的眼部假肢生产商之一，民睿专业的义眼制作团队在义眼工艺上精益求精，民睿自2017年开始引进美式义眼，学习国外先进的工艺个引进国外设备，不断提升义眼制作技术，满足广大患者需求。一只理想的义眼，首先要恢复患者容貌外形上的美观，力求做到与健眼相似，既要有合适的上眼睑饱满度和眼裂大小，又要有相似的颜色，这不仅与眼球摘除的原因、义眼座植入手术技巧等有关，还应与义眼片制作上要力求大小、色泽与健眼协调。同时判定一个义眼的好坏更需要考虑佩戴的舒适性,义眼的活动性，分泌物少，义眼亮度和反光点的基本对称。云南人工假眼片超轻义眼，就选上海民睿义眼，用户的信赖之选，有需求可以来电咨询！

上海民睿 品质义眼



民睿真义眼属于国家二类医疗器械，义眼原材料属于三类医疗器械，民睿拥有国家二类医疗器械生产许可证和经营许可证，民睿医疗器械有限公司所使用的材料均为进口材料，都具有中国国家药品监督管理局核发的进口医疗器械注册证和海关报关单位注册登记证书，并有原产国出局的出厂检验合格报告。民睿2008年成立至今已制作超过一万例义眼，拥有专业的义眼制作团队，是国内比较大的眼部假肢生产商之一，民睿专业的义眼制作团队在义眼工艺上精益求精，2017年开始每年都会组织义眼师赴美学习或者将美国义眼师请到上海来亲自授课，学习国外先进的工艺个引进国外设备，不断提升义眼制作技术，满足广大患者需求。

民睿义眼的技师与美国的多家前列义眼工作室结合，在国内和国外通过多次交流与学习。结合国外技术的优点结合国内技术的优点。整合出一个创新的技术。通过新型的取模方式，和制作工艺。让定制出来的义眼效果更逼真，佩戴舒适度高，分泌物减少，活动度增加。民睿专业的义眼制作团队在义眼工艺上精益求精，2017年开始每年都会组织义眼师赴美学习或者将美国义眼师请到上海来亲自授课，学习国外先进的工艺个引进国外设备，不断提升义眼制作技术，满足广大患者需求。义眼片多长时间换一次？

上海民睿 定制义眼 品质之选



上海民睿义眼作为一家专业的仿真义眼定制、装配机构,致力于仿真义眼(假眼)制作技术的研发和为患者提供、个性化的仿真义眼(假眼)定制服务。民睿真义眼属于国家二类医疗器械，义眼原材料属于三类医疗器械，

民睿拥有国家二类医疗器械生产许可证和经营许可证，国家药监局注册证编号：沪械注准，民睿医疗器械有限公司所使用的材料均为进口材料，都具有中国国家药品监督管理局核发的进口医疗器械注册证和海关报关单位注册登记证书，并有原产国出局的出厂检验合格报告。义眼，就选上海民睿义眼，用户的信赖之选，有需求可以来电咨询！云南人工假眼片

去哪里买正规的义眼片？云南人工假眼片

上海民睿义眼是经国家有关部门资格认定专业从事义眼经营制作的单位。服务了成千上万名患者，临床经验丰富，形成了一整套成熟的制作工艺和精湛的技法。义眼除了原材料的选择外，还需技师高超的技艺和长期的经验积累，义眼的仿真性和逼真度完全掌握在技师手中。民睿义眼团队实力雄厚，技师都是从业数十年以上，拥有丰富的义眼配置经验，能为患者提供优良进口高分子材质制作的义眼。质量好、性价比高、用于弥补容颜缺陷，改善外观，避免面部倾斜，让患者重塑自信！云南人工假眼片

上海民睿医疗器械有限公司位于共和新路3388号502室。公司业务涵盖义眼，进口义眼，高分子义眼，定制义眼等，价格合理，品质有保证。公司秉持诚信为本的经营理念，在医药健康深耕多年，以技术为先导，以自主产品为重点，发挥人才优势，打造医药健康良好品牌。上海民睿义眼凭借创新的产品、专业的服务、众多的成功案例积累起来的声誉和口碑，让企业发展再上新高。